

MÉMO TRI

TOUS LES EMBALLAGES EN PLASTIQUE, MÉTAL ET CARTON

BIEN VIDÉS,
SÉPARÉS LES UNS DES AUTRES



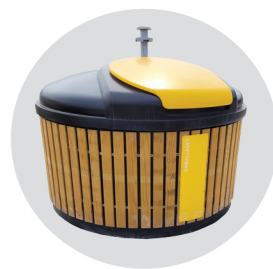
Emballages en plastique



Emballages en carton



Emballages en métal même les plus petits



TOUS LES EMBALLAGES EN VERRE

BIEN VIDÉS



Bouteilles en verre



Pots, bocaux et flacons en verre



TOUS LES PAPIERS



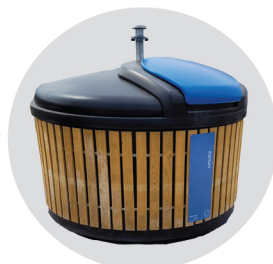
Journaux et magazines



Prospectus et catalogues



Courriers, enveloppes et autres papiers

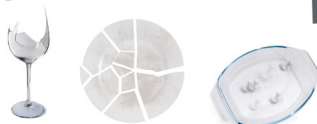


ORDURES MÉNAGÈRES

DANS UN SAC BIEN FERMÉ
de 50L maximum



Objets en plastique



Vaisselle cassée



Tissus sanitaires



Gravats



Appareils ménagers



Déchets dangereux



Piles



Végétaux



Textiles



Pour vos restes alimentaires et vos déchets verts, pensez au compostage !